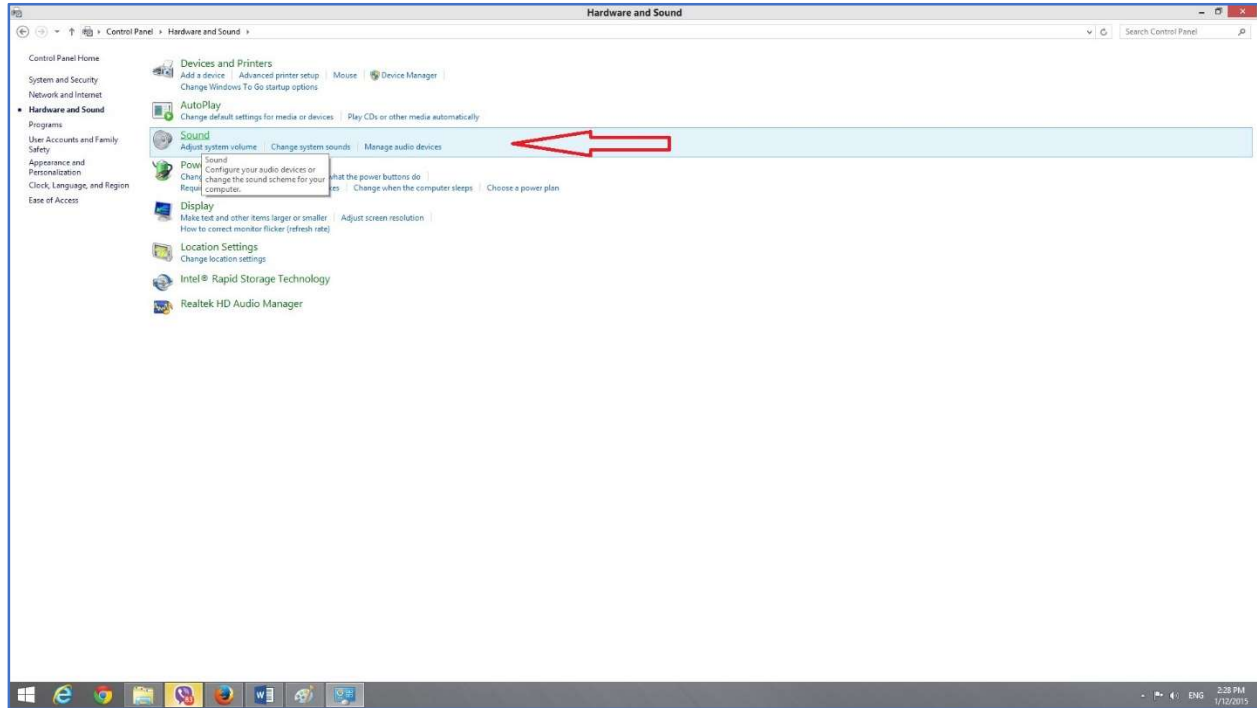
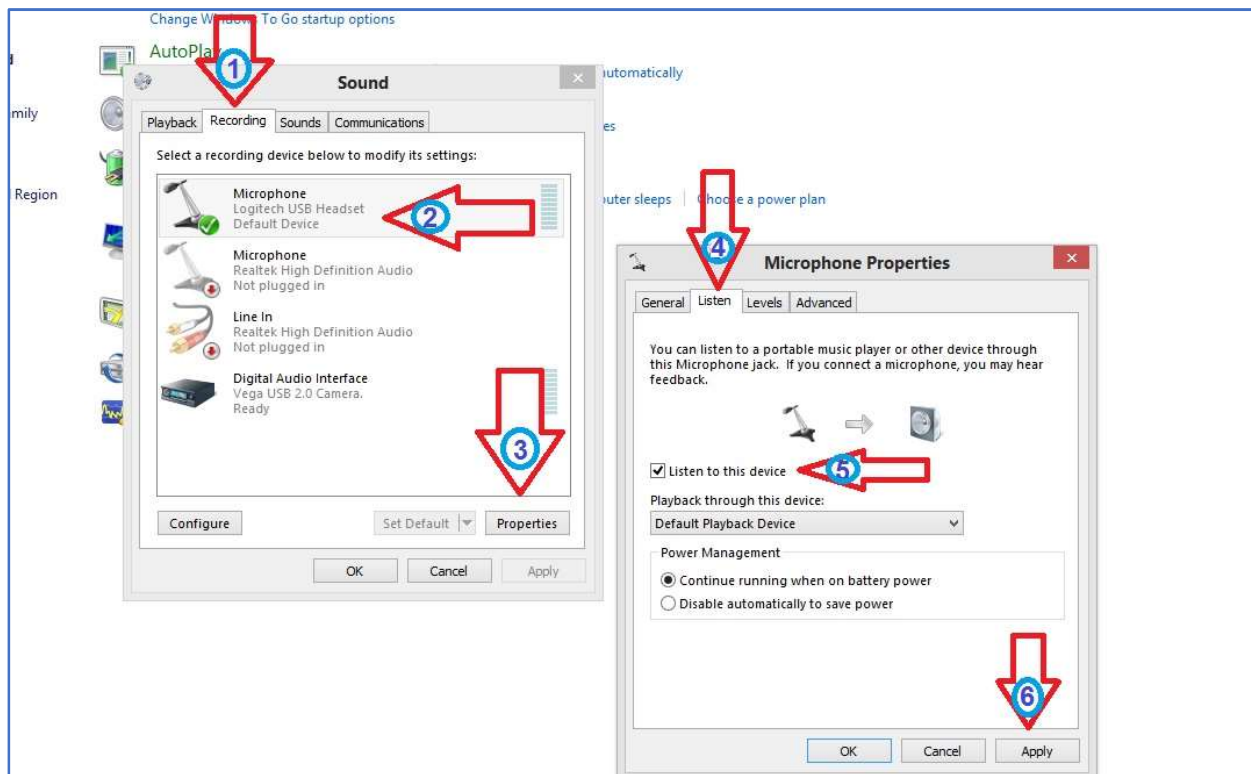


تنظیمات اولیه میکروفن بر روی سیستم



به منظور بررسی صدای میکروفن، پس از انتخاب میکروفن فعال، با فعال نمودن تیک **listen to this device** صدا را بررسی نموده و مجدد تیک این گزینه را غیرفعال و بر روی **ok** کلیک می کنیم.



Automatically

Microphone Properties

General Listen Levels Advanced

Microphone

87

در این قسمت در صورت وجود
boost
تنظیمات آن را بر روی کمتر از 50 قرار دهید .

OK Cancel Apply